

NESCAFÉ
Dolce
Gusto

GENIO ^S
TOUCH

GET ME
STARTED

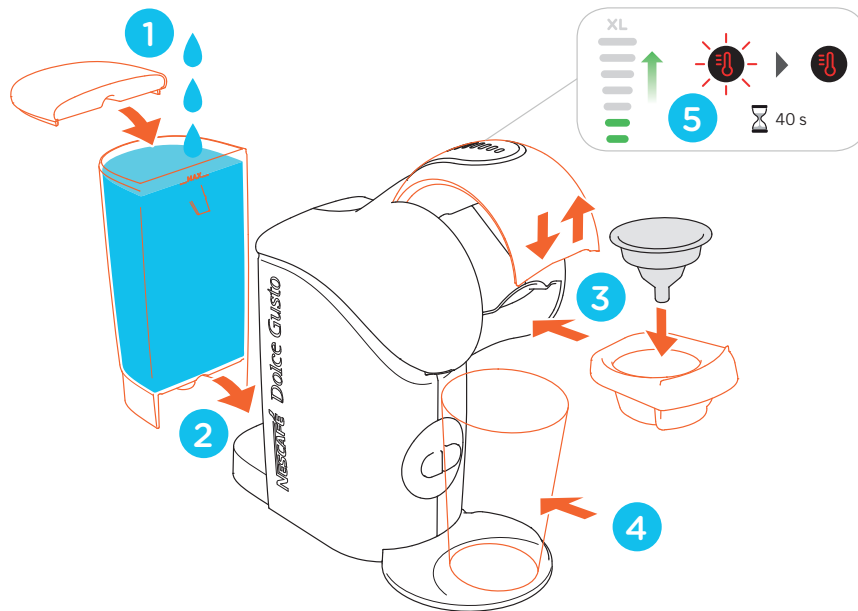
- EN Read Safety Precaution booklet before first use.
- DE Vor der erstmaligen Verwendung Broschüre mit Sicherheitshinweisen lesen.
- ES Leer el folleto de precauciones de seguridad antes del primer uso.
- FR Lisez le manuel des consignes de sécurité avant la première utilisation.
- GR Αποβάλετε το φυλλάδιο οδηγιών, προειδοτήσεων και προφυλαγμάτων πριν από την πρώτη χρήση.
- IT Leggere l'opuscolo con le precauzioni di sicurezza prima del primo utilizzo.
- KZ Бірінші рет пайдаланудың алдында нұсқаулықты оқыңыз.
- NL Lees de handleiding door voor het eerste gebruik.
- PT Ler o folheto de recomendações de segurança antes da primeira utilização.
- RU Перед первым использованием прочитайте руководство по технике безопасности.
- DA Læs hæftet med sikkerhedsanvisninger før første gang.
- FI Lue turvallisuusohjeet kirjasta ennen ensimmäistä käyttökerta.
- NO Les heftet med sikkerhetsanvisningene før første gang bruk.
- SV Läs säkerhetsanvisningarna före första användning.

KRUPS





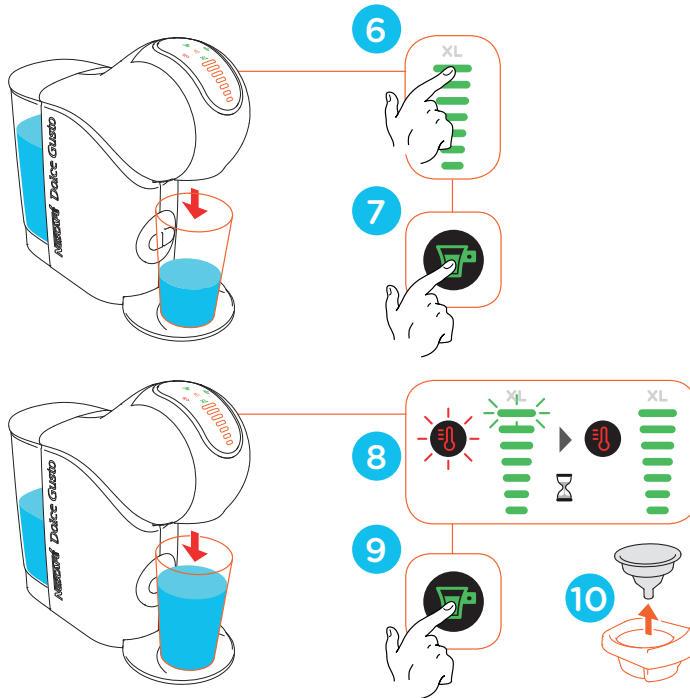
FOLLOW MY STEPS



1

- DE Erste Schritte FR Respectez l'ordre des opérations NL Volg mijn stappen
ES Siga mis indicaciones PT Passo a passo IT Seguimi passo dopo passo...
GR Ακολουθήσε τα βήματά μου KZ Көрсетілген қадамдарды орындаңыз RU Всё по порядку
DA Følg mig FI Seuraa minua NO Følg min veiledning SV Följ mina steg

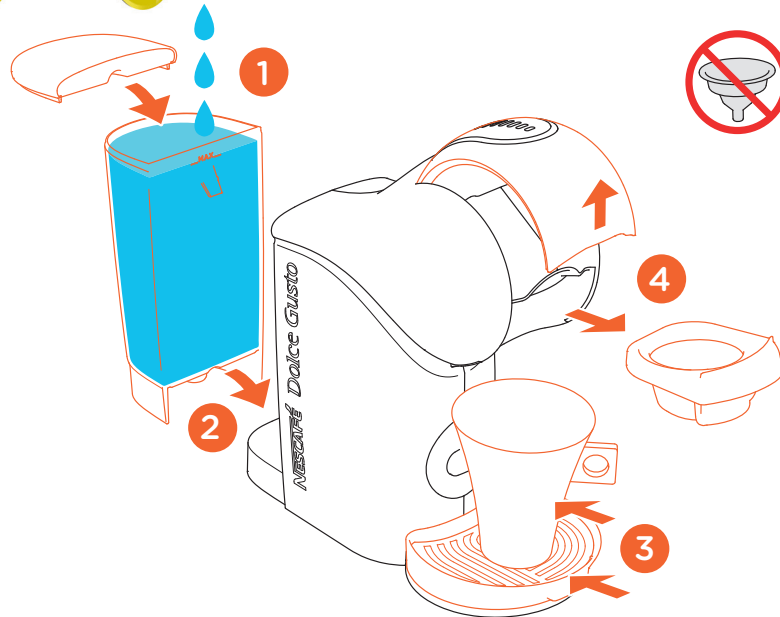
AND CLEAN ME FIRST



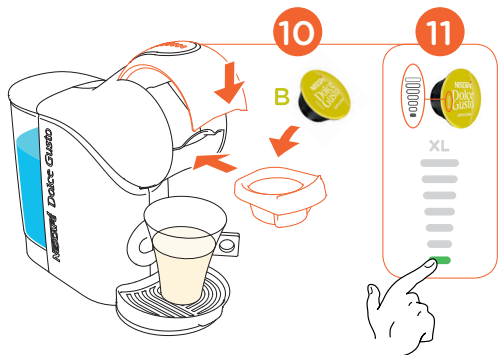
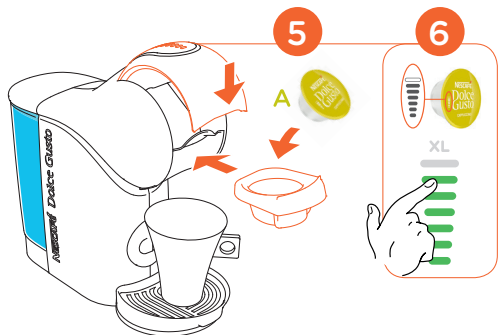
- DE Maschine zuerst reinigen FR Nettoyez-moi d'abord (l'eau de rinçage ne doit pas être consommée) NL Reinig mij eerst ES Y limpieame primero PT A minha primeira limpeza
 IT ...ma prima puliscimi GR Και καθαρίσε με πρώτα KZ Алдымен құрылғыны тазалаңыз RU Сначала очистка
 DA Og rengør mig først FI Puhdista minut ensin NO Og rengjør meg først SV Och rengör mig först



LET ME SERVE YOU



DE Bedienung FR Laissez-moi vous servir NL Ik zorg voor de dranken ES Déjeme servirle
PT Ao seu serviço IT Lascia che prepari per te GR Επίτρεψέ μου να σε σερβίρω
KZ Жұмыс реті RU Готов к работе DA Lad mig tjene dig FI Anna minun palvella sinua
NO La meg servere deg SV Låt mig servera dig





LET ME SHOW YOU



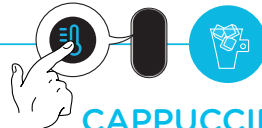
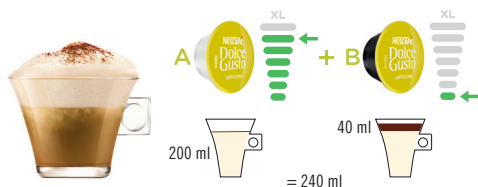
ESPRESSO



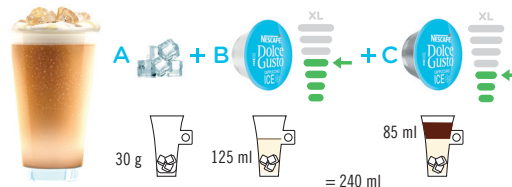
GRANDE/AMERICANO MORNING CUP



CAPPUCCINO



CAPPUCCINO ICE



DE Auf einen Blick FR Laissez-moi vous montrer NL Ik laat het je zien ES Déjeme mostrarle

PT As minhas sugestões IT Bastano pochi gesti GR Αφησέ με να σου δείξω KZ Көрнекті көскін

RU Индикация DA Lad mig vise dig FI Anna minun näyttää sinulle NO La meg vise deg SV Låt mig visa dig

DISCOVER THE WHOLE FAMILY



RISTRETTO



ESPRESSO



LUNGO



GRANDE &
AMERICANO



FLAT WHITE



CAFÉ AU LAIT



CAPPUCCINO



LATTE
MACCHIATO



CHOCOCINO*



MARRAKESH
STYLE TEA



COLD BREW



DOLCE-GUSTO.COM

DE Produktfamilie FR Découvrez toute la gamme NL Ontdek het hele assortiment

ES Descubra la familia al completo PT Descubra toda a gama IT Scopri l'intera gamma

GR Ανακάλυψε ολόκληρη την οικογένεια KZ Барлық өнімдермен танысыңыз RU Откройте всю палитру вкуса

DA Se hele familien FI Tutustu koko perheeseen NO Utforsk hele sortimentet SV Utforska hela sortimentet

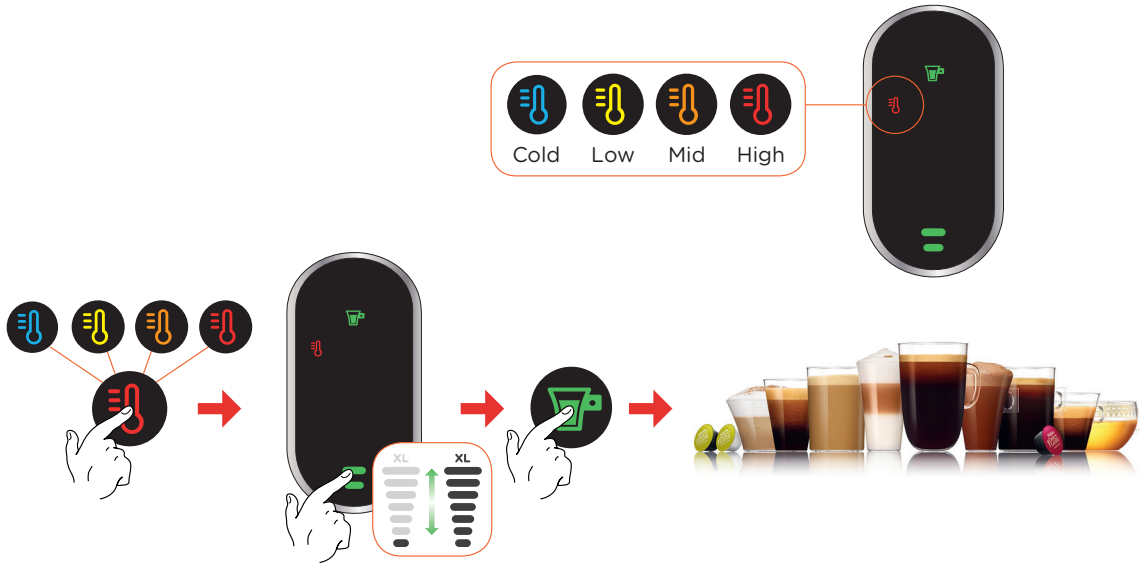


ESPRESSO BOOST



- DE Keine Milch-, Schokolade- oder Teekapseln verwenden. FR N'utilisez pas des capsules de lait, de chocolat ou de thé. NL Gebruik geen melk-, chocolade- en theecapsules. ES No utilice cápsulas de leche, chocolate o té. PT Não utilize com cápsulas de leite, de chocolate ou de chá. IT Non utilizzare capsule per latte, cioccolato e tè. GR Μη χρησιμοποιείτε κάψουλες γάλακτος, σοκολάτας ή τσαγιού. KZ Сүт, шоколад және шай капсулаларын қолданбаңыз. RU Не следует использовать молоко, шоколад и чайные капсулы. DA Brug ikke mælk-, chokolade- og te-kapsler. FI Älä käytä maito-, kaakao- tai teekapseleita. NO Ikke bruk melke-, sjokolade- eller te-kapsler. SV Använd inte mjölk-, choklad- eller te-kapslar.

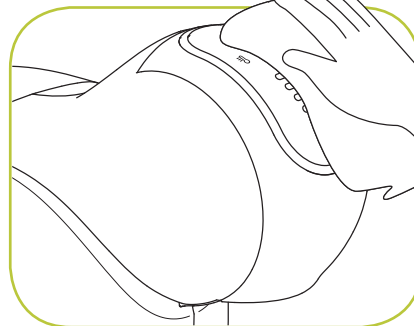
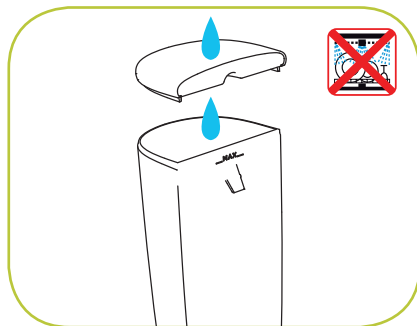
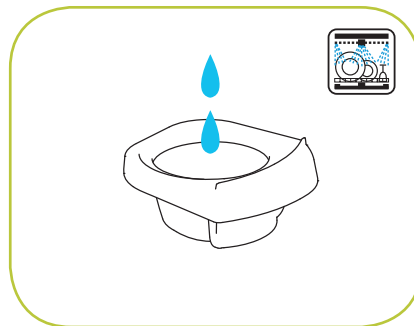
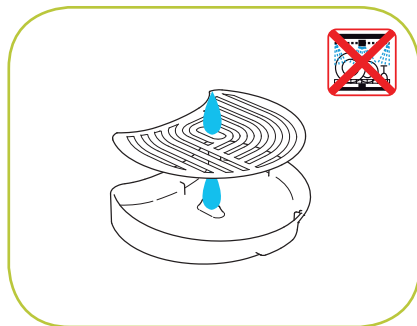
TEMPERATURE SELECTION



DE Temperatúrauswahl: kalt, lauwarm, mittlere Temperatur, heiß **FR** Options de température : froide, basse, moyenne, haute **NL** Temperatuurselectie: koud, laag, medium, hoog **ES** Selección de temperatura: fría, baja, media, alta **PT** Seleção da temperatura: frio, baixa, média, alta **IT** Selezione della temperatura: fredda, bassa, media e alta **GR** Επιλογή θερμοκρασίας: κρύο, δροσερό, χλιαρό, ζεστό **KZ** Температураны таңдау: суық, төмен, орташа, жоғары **RU** Выбор температуры: холодный режим, низкая температура, средняя температура, высокая температура **DA** Temperatur-valg: kold, lav, middel, høj **FI** Lämpötilan valinta: kylmä, matala, keskipitoinen, korkea **NO** Temperaturvalg: kald, lav, middels, høy **SV** Temperaturval: kall, låg, medel, hög

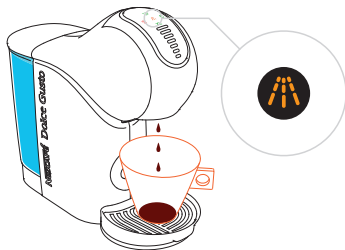


TAKE CARE OF ME



DE Maschine pflegen FR Prenez soin de moi NL Onderhoud mij ES Cuideme
PT Alguns cuidados simples IT Abbi cura di me GR Φρόντισέ με
KZ Құрылғыны күту RU Обслуживание DA Pas på mig FI Huolehdi minusta
NO Ta vare på meg SV Ta hand om mig

AUTOMATIC DESCALING ALERT*



NO LIQUID COMES OUT**



DESCALING***



+



+



WWW.DOLCE-GUSTO.COM

* **DE** Automatischer Entkalkungsalarm **FR** Alerte de détartrage automatique **NL** Automatische ontkalkingswaarschuwing **ES** Alerta de descalcificación automática **PT** Alerta de descalcificação automática **IT** Avviso di decalcificazione automatica **GR** Προειδοποίηση αυτόματης αφαίρεσης αλάτων **KZ** Автоматты қақ кетіру сигналы **RU** Автоматическое предупреждение об удалении накипи **DA** Automatisk afkalknings-meddelelse **FI** Automaattinen kalkinpoistohälytys **NO** Automatisk avkalkningsvarsel **SV** Automatiskt avkalkningslarm

** **DE** Es fließt keine Flüssigkeit heraus **FR** Pas de sortie de liquide **NL** Er komt geen drank uit **ES** No sale líquido **PT** Não há saída de líquido **IT** Nessuna fuoriuscita di liquido **GR** Δεν εκρέει υγρό **KZ** Егер сұйықтық ақпаса **RU** Жидкость не выходит **DA** Ingen væske kommer ud **FI** Nestettä ei tule ulos **NO** Det kommer ikke ut væske **SV** Ingen vätska kommer ut

*** **DE** Entkalkung **FR** Détartrage **NL** Ontkalken **ES** Descalcificación **PT** Descalcificação **IT** Decalcificazione **GR** Αφάλατωση **KZ** Қақтан тазарту **RU** Удаление накипи **DA** Afkalkning **FI** Kalkinpoisto **NO** Avkalking **SV** Avkalkning



HOTLINES

AR 0800 999 81 00
 BR 0800 7762233
 CA 1 888 809 9267
 CH 0800 86 00 85
 CL 800 213 006
 CO 01800-05-15566
 CR 0-800-542-5444
 DO (809) 508-5100
 EC 1800 637-853 (1800 NESTLE)
 GT 1-800-299-0019
 IN 800-2220-6666
 MX 800 365 2348
 NI 1-800-4000
 PA 800-0000
 PE 80010210
 PY 0800-112121
 TI (868) 663-6832
 US 1-800-745-3391
 UY 0800-2122

AT 0800 365 23 48
 BE 0800 93217
 BG 0 700 10 330
 CZ 800 135 135
 DE 0800 365 23 48
 DK 80 300 100
 EE 6 177 441

ES 900 10 21 21
 FI 0800 0 6161
 FR 0 800 97 07 80
 GB 0800 707 6066
 GR 210 6371000
 HR 0800 600 604
 HU 06 40 214 200

IE 08000 6378 5385
 IT 800365234
 KZ 8-800-080-2880
 LI 8 700 55 200
 LU 8002 3183
 LV 67508056
 MA 080 100 52 54

MK 0800 00 200
 MT 80074114
 NL 0800-3652348
 NO 800 80 730
 PL 0800 174 902
 PT 800 200 153
 RO 0 800 8 637 853

SK 0800 135 135
 SR 0800 000 100
 SV 020-299200
 TR 0800 211 02 18
 4 44 31 60
 UA 0 800 50 30 10

AL 0842 640 10
 ZA 086 009 6116
 +27 11 514 6116
 AU 1800 466 975
 NZ 0800 365 234

AE 800348786
 BA 0800 202 42
 CN 4006304868
 HK (852) 21798999
 ID 0800 182 1028
 IL 1-700-50-20-54
 JO +96265902997
 JP 0120-879-816
 KR 080-234-0070
 KW +965 22286847
 LB +9614548593
 ME 020 269 902
 Middle East: +97143634100
 MY 1800 88 3633
 PH 898-0061
 PK 0800-62282
 QA +97444587615
 RU 8-800-700-79-79
 SA 8008971971
 SG 1 800 836 7009
 SI 080 45 05
 TH 1-800-295588
 0-2657-8601
 TW 0800-000-338
 VN 1800 6699



EN The guarantee does not cover appliances that do not work or do not work properly because they have not been maintained and/or descaled.

DE Von der Garantie ausgeschlossen sind Schäden, die auf unsachgemäße Wartung und/oder Entkalkung zurückzuführen sind.

ES La garantía no cubre los aparatos que no funcionan o no funcionan correctamente porque no han sido debidamente mantenidos y/o descalcificados.

FR La garantie ne prend pas en compte les machines qui ne fonctionnent plus ou mal, à cause d'une erreur de manipulation et/ou si le détartrage n'a pas été effectué.

GR Η εγγύηση δεν καλύπτει ανακείμες που δεν λειτουργούν καθόλου ή που δεν λειτουργούν σωστά λόγω μη σωστής συντήρησης και/ή μη τήρησης της διαδικασίας ασφαλίτευσης.

IT La garanzia non copre i dispositivi non funzionanti o che non funzionano correttamente per i quali non sono state effettuate le dovute operazioni di manutenzione e/o decalcificazione.

KZ Құралды дұрыс пайдаланбаудың және/немесе қақтан уақтылы тазаламаудың себебінен зақымданған немесе жұмыс істемей қалған бұйымға кепілдік әрекеті жүрмейді.

NL De garantie is niet geldig voor apparaten die niet correct functioneren omdat ze niet zijn onderhouden en/of ontkalkt.

PT A garantia não cobre os aparelhos que não funcionam ou não funcionam corretamente devido à falta de manutenção e/ou descalcificação.

RU Гарантия не распространяется на кофемашины, которые не работают или работают неправильно из-за того, что они были не очищены от накипи.

DA Garantien omfatter ikke maskiner, som ikke virker eller ikke fungerer korrekt på grund af manglende vedligeholdelse eller afkalkning.

FI Takuu ei kata laitteita, jotka eivät toimi kunnolla tai ollenkaan siksi, että niitä ei ole huollettu tai kalkkia ei ole poistettu.

NO Garantien dekker ikke maskiner som ikke virker eller ikke virker riktig på grunn av manglende vedlikehold og/eller avkalkning.

SV Garantin täcker inte apparater som inte fungerar eller som fungerar dåligt på grund av bristande underhåll och/eller bristande avkalkning.